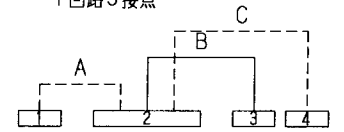


品番 No.	品名 PARTS NAME	材質 MATERIAL	表面処理 FINISH	個数 QTY
1	ツマミ	ポリアセタール	(黒)	1
2	フレーム	SPCC	すずめっき	1
3	クリップ	りん青銅	Ag-P	1
4	キバン	フェノール樹脂積層板		1
5	端子	黄銅	Ag-P	4
6	ばね	ステンレス鋼		1
7	鋼球	SUJ		1

[仕様]

1. 定格 DC15V0.2~0.5A
DC24V0.1~0.25A
2. 回路 1回路3接点



3. 電気的性能
 - 3-1 接触抵抗 20mΩ以下
 - 3-2 絶縁抵抗 DC500Vにて、100MΩ以上
 - 3-3 耐電圧 AC800Vにて1分間異常のない事
 - 3-4 寿命 定格負荷にて、10000回以上

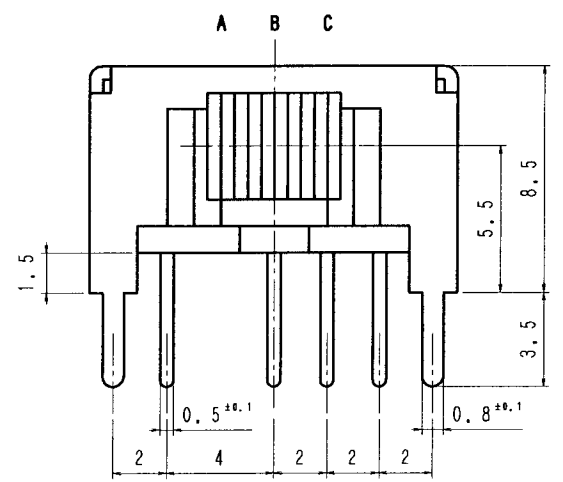
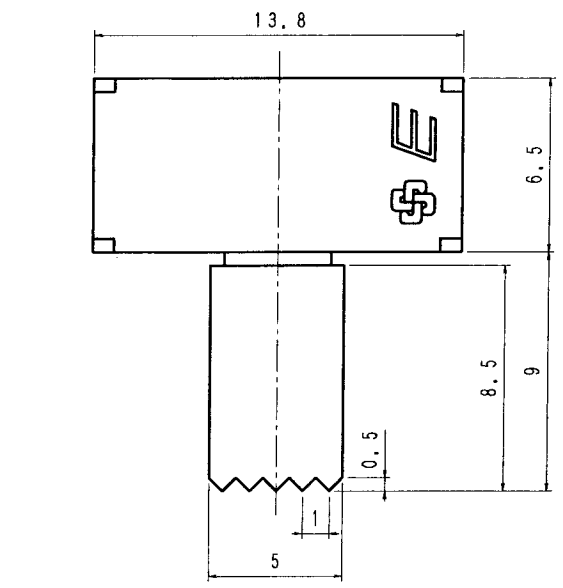
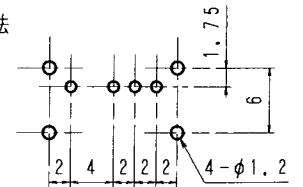
4. 機械的特性
 - 作動力 A←B→C 2.45±0.98N (250±100g)
 - 作動力 A→B←C 2.94±0.98N (300±100g)

5. 半田付けについて

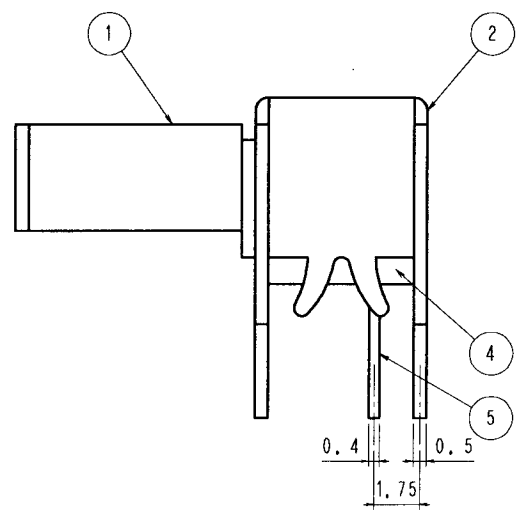
半田付けは30W~40Wのコテにて3秒以内で行って下さい。又、タンシには力を加えないように注意して下さい。

6. ランプ負荷並びに力率60%以下の負荷については双方、実負荷で確認をするようにして下さい。

7. プリント板パターン寸法



端子番号 ① ② ③ ④



単位 m/m	第三角法 3RD ANGLE PROJECTION	尺度 5/1	普通寸法差 TOLERANCE UNLESS SPECIFIED ±0.3	品番	
DIMENSION	DESIGNED	CHECKED	承認 APPROVED	品名	スライドスイッチ
製図 DRAW 森岡	設計 DESIGNED	照合 CHECKED	承認 APPROVED 文塚	図番	SDSJ-1319
01年11月05日	年月日	年月日	年月日	DRAWING No.	
SHINDEN CO., LTD.					