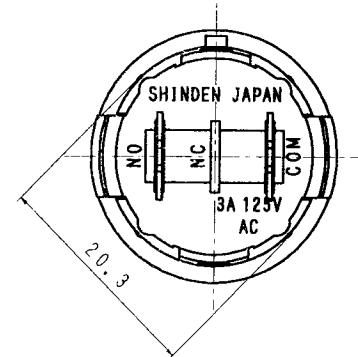
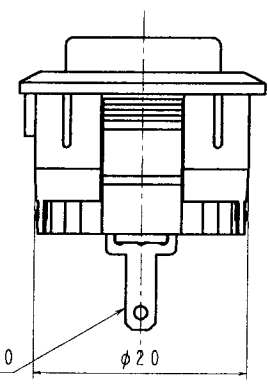
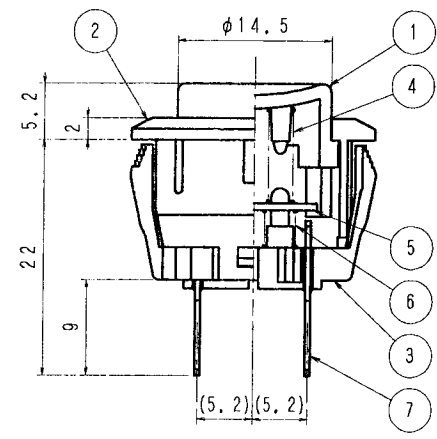
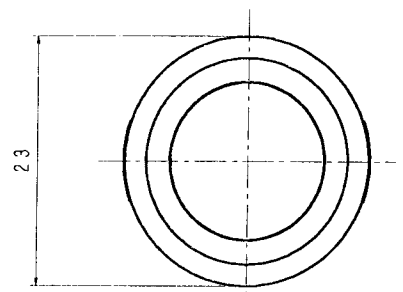
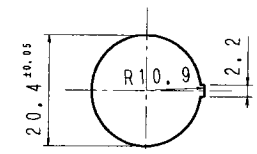


品番 No.	品名 PARTS NAME	材質 MATERIAL	表面処理 FINISH	個数 Q'TY
1	ボタン	ポリアセタール		1
2	ケース	ポリアミド		1
3	キバン	ポリアミド		1
4	スプリング	ピアノ線		2
5	可動片	銅板	Ag-F	1
6	スプリング	ピアノ線		2
7	端子	銅板	Ag-F	2



[仕様]

- 定格 DC12V0.3A
- 回路 単極単投 モーメンタリー
- 電気的性能
  - 3-1 接触抵抗 20mΩ以下
  - 3-2 絶縁抵抗 DC500Vにて、100MΩ以上
  - 3-3 耐電圧 AC1500Vにて1分間異常のない事
  - 3-4 寿命 定格負荷にて、100,000回以上
- 機械的特性
  - 4-1 作動力 2~7N (200~700g)
- 半田付けについて  
半田付けは30W~40Wのコテにて3秒以内で行って下さい。  
又、タンシには力を加えないように注意して下さい。
- ランプ負荷並びに力率60%以下の負荷については  
双方、実負荷を確認をするようにして下さい。
- 取付穴寸法 (1/1) t=0.5~2.0



8. 色種類

色記号	A	B	D	G	I	J	R	U	W	Y
ボタン色	グレー	黒	橙	緑	アイボリー	ベージュ	赤	青	白	黄
ケース色	グレー	黒	橙	緑	アイボリー	ベージュ	赤		白	

単位 m/m	第三角法 3RD ANGLE PROJECTION	尺度 2/1	普通寸法差 TOLERANCE UNLESS SPECIFIED ±0.3	品番	
DIMENSION	設計 DESIGNED	照合 CHECKED	承認 APPROVED	品名	プッシュスイッチ
製図 DRAWN	年月日	年月日	年月日	図番	SDP-1003C-41
SHINDEN 株式会社 SHINDEN CO., LTD.				DRAWING No. 47701	