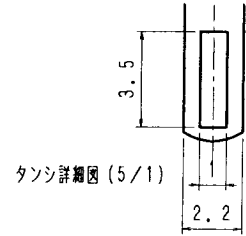
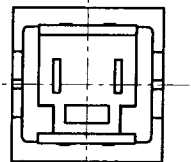
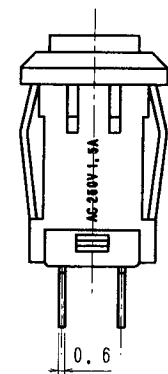
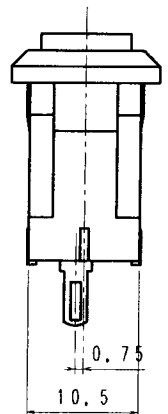
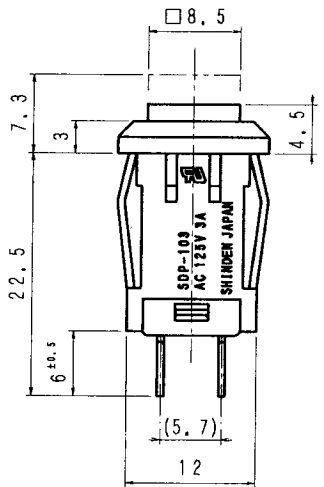
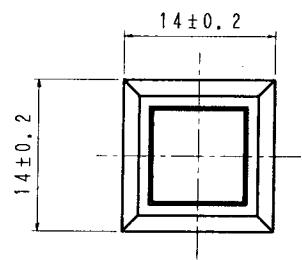
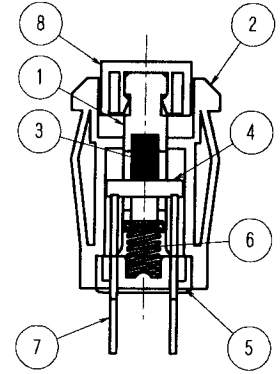


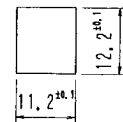
品番 NO.	品名 PARTS NAME	材質 MATERIAL	表面処理 FINISH	個数 Q'TY
1	シャフト	ポリアセーテル		1
2	ケース	ポリアミド		1
3	スプリング	ピアノ線		1
4	可動セッテン	銅	Ag-P	1
5	キバン	PBT		1
6	スプリング	ピアノ線		1
7	端子	銅板	Ag-F	2
8	ボタン	ポリアミド		1

[仕様]

1. 定格 AC125V3A, AC250V1.5A
2. 回路 単極単投 (プッシュロック)
3. 電気的性能
 - 3-1 接触抵抗 20mΩ以下
 - 3-2 絶縁抵抗 DC500Vにて、100MΩ以上
 - 3-3 耐電圧 AC1500Vにて1分間異常のない事
 - 3-4 寿命 定格負荷にて、10000回以上
4. 機械的特性
 - 4-1 作動力 1~5N (100~500g)
5. 半田付けについて
半田付けは30W~40Wのコテにて3秒以内で行って下さい。
又、タンシには力を加えないように注意して下さい。
6. ランプ負荷並びに力率60%以下の負荷については
双方、実負荷で確認をするようにして下さい。
7. 取付穴寸法 (1/1) t=1.2~3.0



タンシ詳細図 (5/1)



8. 色種類

色記号	B	D	G	I	N	R	U	W	Y
ボタン色	黒	橙	緑	アイボリー	/	赤	青	白	黄
ケース色	黒	/	/	アイボリー	茶	赤	/	白	/

単位 m/m	第三角法 3RD ANGLE PROJECTION	尺度 2/1	普通寸法差 TOLERANCE UNLESS SPECIFIED ±0.3	品番	
DIMENSION	SCALE	1		TITLE	プッシュスイッチ
製図 DRAWN	設計 DESIGNED	照合 CHECKED	承認 APPROVED	品名	
年月日	年月日	年月日	年月日	図番	SDP-103A-10□□
SHINDEN 株式会社 SHINDEN CO., LTD.				DRAWING No.	49781 17-28