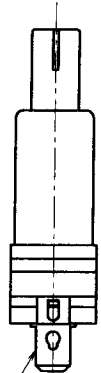
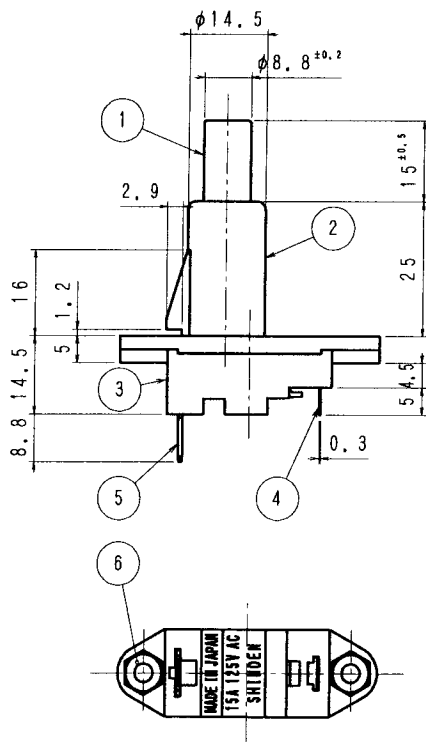
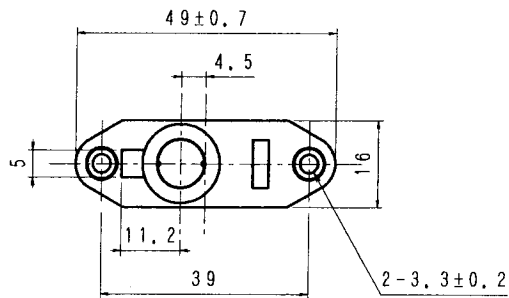


品番 No.	品名 PARTS NAME	材質 MATERIAL	表面処理 FINISH	数量 QTY
1	ツマミ	ポリアセタール	(自然色)	1
2	フタ	ポリカーボネート	(黒)	1
3	ケース	ポリカーボネート	(黒)	1
4	カドウヘン	りん青銅		1
5	端子	黄銅		1
6	ハトメ	黄銅		2



[仕様]

1. 定格 AC125V15A
2. 回路 単極単投 モーメンタリー
3. 電気的性能
 - 3-1 接触抵抗 30mΩ以下
 - 3-2 絶縁抵抗 DC500Vにて、100MΩ以上
 - 3-3 耐電圧 AC1000Vにて1分間異常のない事
 - 3-4 寿命 定格負荷にて、5000回以上
4. 機械的特性
 - 4-1 作動力 6.37±1.96N (650±200g)
 - 4-2 ONストローク 6±2mm
 - 4-3 ストローク設定 ボタン押込みは13mm以上で設定
5. 半田付けについて
半田付けは30W~40Wのコテにて3秒以内で行って下さい。
又、タンシには力を加えないように注意して下さい。
6. ランプ負荷並びに力率60%以下の負荷については
双方、実負荷で確認をするようにして下さい。

単位 m/m DIMENSION	第三角法 3RD ANGLE PROJECTION	尺度 1/1 SCALE	普通寸法差 TOLERANCE UNLESS SPECIFIED ±0.3	品番	622002
製図 DRAWN	設計 DESIGNED	照合 CHECKED	承認 APPROVED	品名 プッシュスイッチ	DRAWING No.
年月日	年月日	年月日	年月日	図番	SDP-115C-20

SHINDEN 株式会社
SHINDEN CO., LTD.