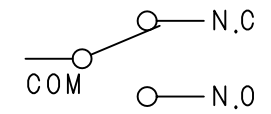


番号	品名	材質	表面処理	個数
1	カバー	PBT	—	1
2	ケース	PPS	—	1
3	ボタン	PBT	—	1
4	レバー	ポリアミド	—	1
5	タンス	黄銅	銀メッキ	3

[仕様]

1. 定格 DC30V 500mA
 2. 回路 単極双投



3. 電氣的性能
 3-1 接触抵抗 50mΩ以下
 3-2 絶縁抵抗 DC500Vにて, 100MΩ以上
 3-3 耐電圧 AC500Vにて1分間異常のないこと
 3-4 寿命 抵抗負荷にて, 30,000回以上

4. 機械的特性

OF (動作に必要な力)	50 (gf)
RF (戻りの力)	4 (gf)
PT (動作までの動き)	1.3 (mm)
OT (動作後の動き)	0.3 (mm)
MD (応差の動き)	0.6 (mm)
OP (動作位置)	6.7±0.5 (mm)

5. 半田付けについて

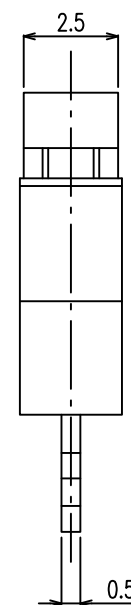
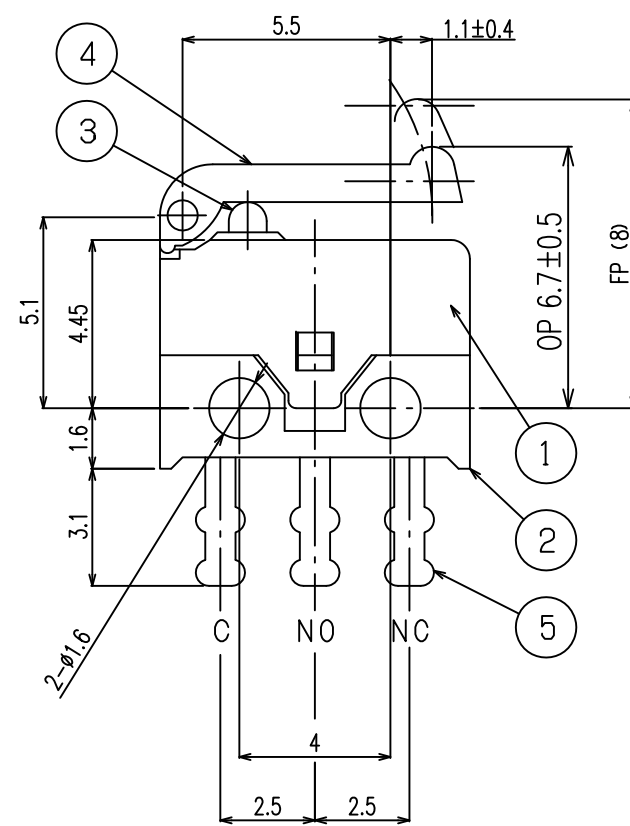
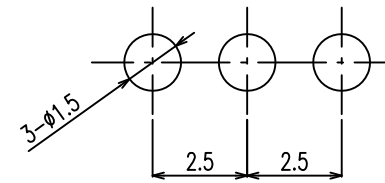
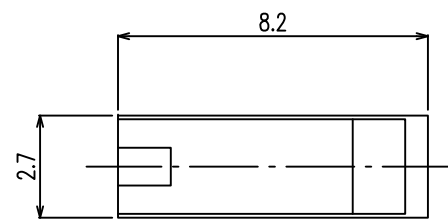
- 5-1 半田付けは30~40Wのコテにて3秒以内で行って下さい。又、タンスには力を加えないように注意して下さい。

- 5-2 スイッチの内部へハンダ及びフラックスが流入しない方法でハンダ付けして下さい。

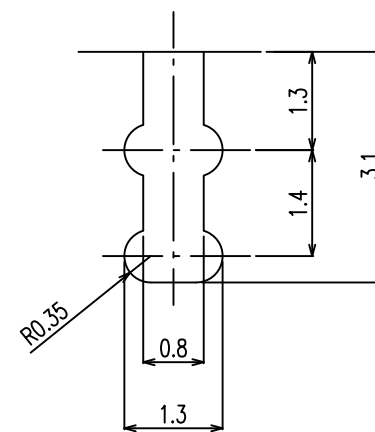
- 5-3 このスイッチは丸洗いはできません。

6. ランプ負荷並びに力率60%以下の負荷については双方、実負荷で確認をするようにして下さい。

基板取付穴参考寸法図



端子形状詳細



参考図面

△	年月日			単位 mm	投影法 第三角法	図面尺度 5/1	一般公差 ±0.3	シリーズNo. _____	コ-ドNo. _____
△	年月日			製図	設計	照合	承認	品名 マイクロスイッチ	S DMQ-S10
△	年月日			_____	_____	_____	_____		
△	年月日			_____	_____	_____	_____		
△	年月日			_____	_____	_____	_____		
改版No.	改版年月日	改版内容	担当承認	SHINDEN CO., LTD.					